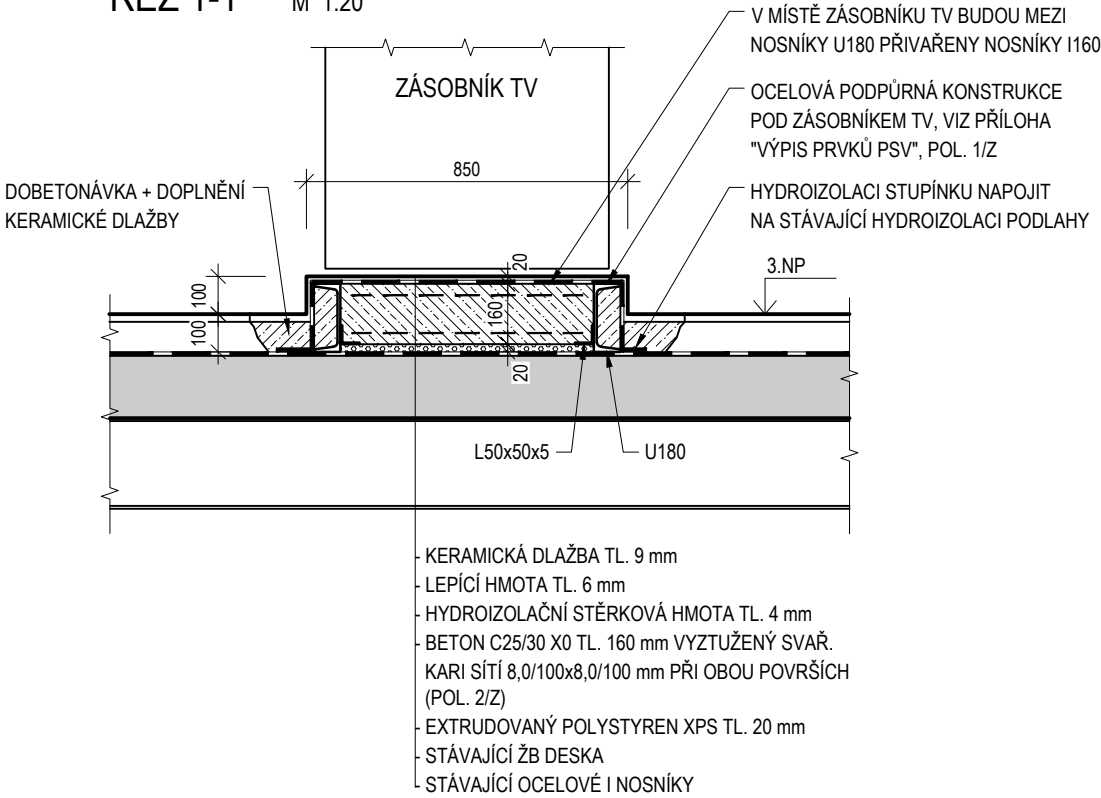


## ŘEZ 1-1

M 1:20



KERAMICKÁ DLAŽBA TL. 9 mm  
LEPIČÍ HMOTA TL. 6 mm  
HYDROIZOLAČNÍ STĚRKOVÁ HMOTA TL. 4 mm  
BETON C25/30 X0 TL. 160 mm VYZTUŽENÝ SVAŘ.  
KARI SÍTÍ 8,0/100x8,0/100 mm PŘI OBOU POVRŠÍCH (POL. 2/2)  
EXTRUDOVANÝ POLYSTYREN XPS TL. 20 mm  
STÁVAJÍCÍ ŽB DESKA  
STÁVAJÍCÍ OCELOVÉ I NOSNÍKY

**POZOR!** PŘED ZAHÁJENÍM VÝROBY PODPŮRNÉ OCELOVÉ KONSTRUKCE POD ZÁSOBNÍK TV NUTNO OVĚŘIT POLOHU STÁVAJÍCÍCH OCELOVÝCH I NOSNÍKŮ POD ŽB DESKOU.

## POZNÁMKY:

- NEZAKÓTOVANÉ KONSTRUKCE MIMO KOTELNU JSOU KRESLENY POUZE SCHEMATICKY NA ZÁKLADĚ STÁVAJÍCÍ PROJEKTOVÉ DOKUMENTACE;
- NEDÍLNOU SOUČÁSTÍ TOHOTO VÝKRESU JE TECHNICKÁ ZPRÁVA, ALE I OSTATNÍ DÍLČÍ ČÁSTI PROJEKTOVÉ DOKUMENTACE;
- PRÁCE MUSÍ BÝT PROVEDENY V SOULADU S ČSN, ZÁKONY A VYHLÁŠKAMI, ALE TAKÉ V SOULADU S TECHNOLOGICKÝMI PŘEDPISY A POSTUPY DODAVATELŮ JEDNOTLIVÝCH PRVKŮ, KONSTRUKCÍ A SYSTÉMŮ.
- BOURACÍ PRÁCE VIZ SAMOSTATNÉ VÝKRESY.
- PŘESNÉ PROVEDENÍ SDK. PODHLEDU A ŠIKMÉ PŘÍČKY, JEJICH NAPOJENÍ NA KONSTRUKCE, ÚPRAVA POVRCHU APOD. DLE TECHNICKÝCH LISTŮ VÝROBCE;
- PRO OSAZENÍ NOVÉHO STACIONÁRNÍHO ZÁSOBNÍKU TV JE V ÚROVNI PODLAHY NAVRŽENA PODPŮRNÁ OCELOVÁ KONSTRUKCE.
- V PD JE POČÍTÁNO S VÝMALBOU KOTELNY A ČÁSTI CHODBY PŘED KOTELNOU, VČ. OŠKRÁBÁNÍ STARÉ MALBY A PENETRACE POVRCHU, BARVA DISPERZNÍ, OTĚRUVZDORNÁ, VE DVOU VRSTVÁCH, V KOTELNĚ BARVA BÍLÁ, NA CHODBĚ ODSŤÍN BAREVNÝ DLE VÝBĚRU INVESTORA,
  - KOTELNA - CELKOVÁ PLOCHA ... 60 m<sup>2</sup>
  - CHODBA - CELKOVÁ PLOCHA ... 115 m<sup>2</sup>
- STÁVAJÍCÍ NÁŠLAPNÁ VRSTVA PODLAHY - KERAMICKÁ DLAŽBA BUDE ZBAVENÁ NEČISTOT, VČ. OČIŠTĚNÍ SOKLU

**POZN. 1** STÁVAJÍCÍ DŘEVĚNÉ PRVKY KROVU BUDOU OPATŘENY OBKLADEM Z PROTIPOŽÁRNÍCH SÁDROKARTONOVÝCH DESEK TL. 12,5 mm, SPECIFIKACE VIZ POL. 1/T, POŽADOVANÁ POŽÁRNÍ ODOLNOST: **R30/DP3**

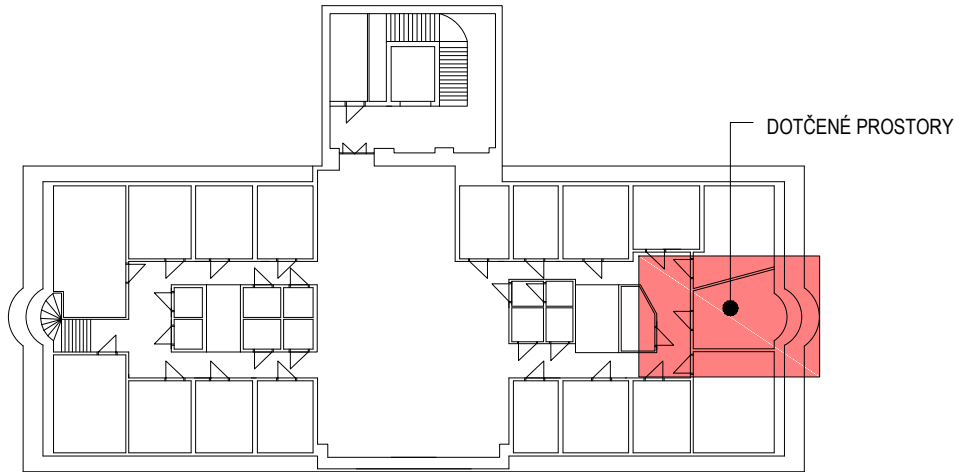
**POZN. 2** NOVÝ HLÁSIČ EPS, VČ. KABELÁŽE. TYP HLÁSIČE NUTNO UPŘESNIT NA STAVBĚ.

**POZN. 3** POTRUBÍ SPIRO Ø 150 mm, VEDENÉ PŮDNÍM PROSTOREM OD VENTILÁTORU OSAZENÉHO V SDK. PODHLEDU DO STÁVAJÍCÍ KOMÍNOVÉ ŠACHTY, BUDE CHRÁNĚNO SYSTÉMOVOU IZOLAČNÍ ROHOŽÍ Z KAMENNÉ VLNY TL. 60 mm NA PLETIVU S ČERNOU HLINÍKOVOU FÓLIÍ, SPECIFIKACE VIZ POL. 1/O, POŽADOVANÁ POŽÁRNÍ ODOLNOST: **EI30/DP1** VE SMĚRU i->o


## LEGENDA MATERIÁLŮ

- STÁVAJÍCÍ KONSTRUKCE
- STÁVAJÍCÍ ŽELEZOBETONOVÉ KONSTRUKCE
- ZAZDÍVKY Z CIHEL PLNÝCH NA MVC 2,5
- SYSTÉMOVÉ SÁDROKARTONOVÉ KONSTRUKCE - SAMONOSNÝ PODHLED A ŠIKMÁ PŘÍČKA, POŽADOVANÁ POŽÁRNÍ ODOLNOST: **EI30/DP3 ZDOLA**
- DOBETONÁVKY A DESKA Z BETONU C25/30 X0 VYZTUŽENÉHO SVAŘ. KARI SÍTÍ PŘI OBOU POVRŠÍCH

## SCHÉMA OBJEKTU



Tato projektová dokumentace je majetkem firmy INPROS F-M s.r.o. a nesmí být kopírována ani dále publikována bez souhlasu vlastníka.

<div><div>28. října 1639 738 01 Frydek-Místek IČO: 646 11 281, DIČ: CZ64611281 tel.: +420 558 436 785 email: inprosfm@inprosfm.cz www.inprosfm.cz</div></div>		Investor	Domov Na zámku, příspě. org. Kyjovice č.p. 1, 747 68		Autor		
		Místo stavby	Kyjovice č.p. 1, k. ú. Kyjovice ve Slezsku	HIP	Ing. Vladimíra Pokorná		
				Zodp. projektant	Ing. Vladimíra Pokorná		
				Vypracoval	Ing. Marek Wania		
Stavba	REKONSTRUKCE PLYNOVÉ KOTELNY NA BUDOVĚ Č.P. 1, KYJOVICE			Datum	listopad 2023	4 x A4	
				Stupeň	DSP, DPS		
				Č. zakázky	23 / 080		
				Část D.1.1 Architektonicko-stavební řešení			
Název	PŮDORYS KOTELNY VE 3.NP - NAVRHOVANÉ ŘEŠENÍ			Měřítko	Výkres č.	Revize	
				1:50, 1:20	D.1.1 - 04		